

№ 0047205

Жер учаскесінің кадастрлық нөмірі: 20-311-006-234  
Жер учаскесіне уақытша өтеулі жер пайдалану (жалға алу) құқығы 5 жылға, 2023 жылғы 12 тамызға дейін мерзімге  
Жер учаскесінің алаңы: 0.0033 га  
Жердің санаты: Елді мекендердің (қалалар, поселкелер және ауылдық елді мекендер) жерлері  
Жер учаскесін нысаналы тағайындау:  
дүңгіршектерді орналастыру (пәтер бюросы) үшін  
Жер учаскесін пайдаланудағы шектеулер мен ауыртпалықтар: техникалық қызмет көрсету және инженерлік желілерді жөндеу үшін пайдаланушы қызметтердің және кәсіпорындардың жер учаскесіне кедергісіз өтуін қамтамасыз етсін; мемлекеттен уақытша өтеулі ұзақ мерзімді жер пайдалану құқығын сатып алғанға дейін иеліктен шығару құқығынсыз; "Қазақтелеком" акционерлік қоғамының телекоммуникациялар желілерін қорғау аймақтарында орналасқан жерлерді пайдалану тәртібін сақтауға міндетті  
Жер учаскесінің бөлінуі: бөлінбейді

Кадастровый номер земельного участка: 20-311-006-234  
Право временного возмездного землепользования (аренды) на земельный участок сроком на 5 лет, до 12 августа 2025 года  
Площадь земельного участка: 0.0033 га  
Категория земель: Земли населенных пунктов (городов, поселков и сельских населенных пунктов)

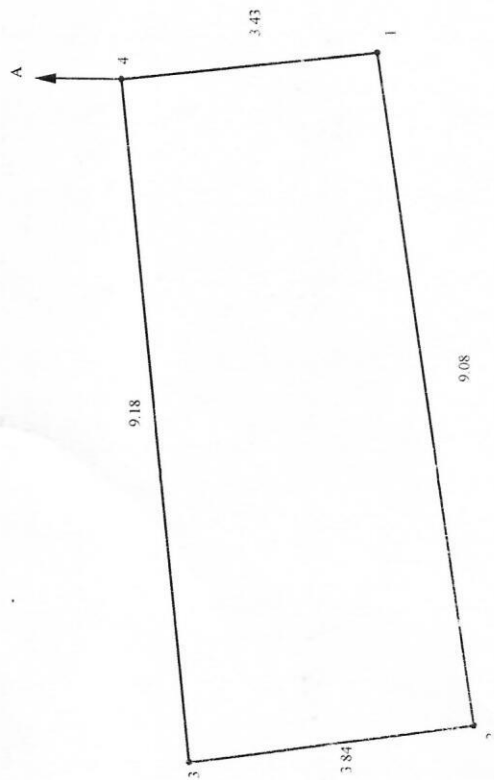
Целевое назначение земельного участка:  
для установки киосков (квартирное бюро)  
Ограничения в использовании и обременения земельного участка: обеспечить беспрепятственный доступ на земельный участок эксплуатирующим службам и предприятиям для технического обслуживания и ремонта инженерных сетей; без права отчуждения до выкупа у государства права временного использования долготерочного землепользования; соблюдать требования режима использования земель, расположенных в охранной зоне сетей телекоммуникаций акционерного общества "Қазақтелеком"  
Делимость земельного участка: неделимый

№ 0047205

### Жер учаскесінің ЖОСПАРЫ ПЛАН земельного участка

Учаскенің мекенжайы, мекенжайының тіркеу коды (ол бар болған кезде): Алматы қ., Алматы ауданы, Әйтеке би көшесінің оңтүстігі, Абылай хан даңғылының батысы

Адрес, регистрационный код адреса (при его наличии) участка: г. Алматы, Алмалинский район, южнее улицы Айтеке би, западное проспекта Абылай хана



Шаблон участка с кадастровыми номерами (жер сияқтыра) -  
А-шіл А-ша зыя, 20311006 (елді мекендердің жерлері)

Кадастровый номер (категория земель) смежных участков -  
20-311-006 (земли населенных пунктов)

**Жоспар шегіндегі бөтен жер учаскелері  
Посторонние земельные участки  
в границах плана**

Жоспардағы № № на плане	Жоспар шегіндегі бөтен жер учаскелерінің кадастрлық нөмірлері Кадастровые номера посторонних земельных участков в границах плана	Алаңы, га Площадь, га
	Жок нет	

Осы акт "Азаматтарға арналған үкімет" мемлекеттік корпорациясы" КЕ АҚ Алматы қаласы бойынша филиалында жасалды

Настоящий акт изготовлен филиалом НАО "Государственная корпорация "Правительство для граждан" по городу Алматы

М.О. А.А.Т. Абдиев Ж.А. "07" сентября 2020 ж.  
М.П. (қолы/подпись) А.А.Т. Абдиев



Осы актіні беру туралы жазба жер учаскесіне меншік құқығын, жер пайдалану құқығын беретін актілер жазылатын кітапта № 001 болып жазылды

Қосымша: жер учаскесінің шекарасындағы ерекше режиммен пайдаланылатын жер учаскелерінің тізбесі (олар болған жағдайда) \_\_\_\_\_ (бар / жоқ).

Запись о выдаче настоящего акта произведена в книге записей актов на право собственности на земельный участок, право землепользования за № 001

Приложение: перечень земельных участков с особым режимом использования в границах земельного участка (в случае их наличия) \_\_\_\_\_ (есть / нет).

Ескерту:  
\*Шектелулерді сипаттау жөніндегі ақпарат жер учаскесіне сәйкестендіру құжатын дайындаған сәтте күшінде.

Примечание:  
\*Описание смежных действительно на момент изготовления идентификационного документа на земельный участок.



**УАҚЫТША (ҰЗАҚ МЕРЗІМГЕ,  
ҚЫСҚА МЕРЗІМГЕ) ӨТЕУЛІ ЖЕР ПАЙДАЛАЛУ  
(ЖАЛГА АЛУ) ҚҰҚЫҒЫН БЕРЕТІН**

**АКТ**

**НА ПРАВО ВРЕМЕННОГО ВОЗМЕЗДНОГО  
(ДОЛГОСРОЧНОГО, КРАТКОСРОЧНОГО)  
ЗЕМЛЕПОЛЬЗОВАНИЯ (АРЕНДЫ)**