

№ 0047206

Жер учаскесінің кадастрлық нөмірі: 20-311-007-258

Жер учаскесіне уақытша өтеуші жер пайдалану (жалға алу) құқығы 5 жылға, 2025 жылғы 12 тамызға дейін мерзімге

Жер учаскесінің алаңы: 0.0018 га

Жердің санаты: Елді мекендердің (қалалар, поселкелер және ауылдық елді мекендер) жерлері

Жер учаскесін нысаналы тағайындау:

Центрліктерді орналастыру (пәтер бюросы) үшін

Жер учаскесін пайдаланудағы шектеулер мен ауыртпалықтар: техникалық қызмет көрсету және инженерлік желілерді жөндеу үшін пайдаланушы қызметтердің және кәсіпорындардың жер учаскесіне кедергісіз өтуін қамтамасыз етісін; мемлекеттен уақытша өтеуші ұзақ мерзімді жер пайдалану құқығын сатып алғанға дейін иеліктен шығару құқығынсыз

Жер учаскесінің бөлінуі: бөлінбейді

Кадастровый номер земельного участка: 20-311-007-258

Право временного возмездного землепользования (аренды) на земельный участок сроком на 5 лет, до 12 августа 2025 года

Планида земельного участка: 0.0018 га

Категория земель: Земли населенных пунктов (городов, поселков и сельских населенных пунктов)

Целевое назначение земельного участка:

для установли киосков (квартирное бюро)

Ограничения в использовании и обременения земельного участка: обеспечить

несудебный доступ на земельный участок эксплуатирующим службам и

предприятиям для технического обслуживания и ремонта инженерных сетей; без

права отчуждения до выкупа у государства права временного возмездного

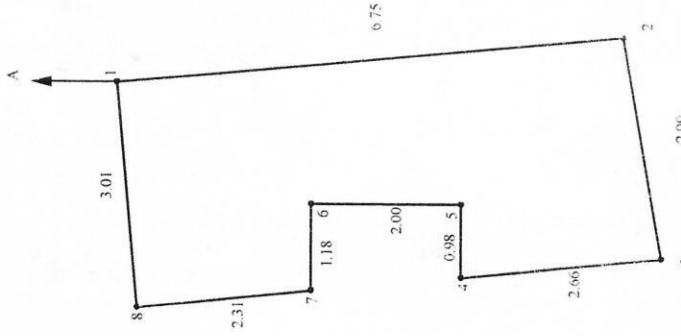
пользования

Неделимость земельного участка: неделимый

№ 0047206

Жер учаскесінің ЖОСПАРЫ
ПЛАН земельного участка

Учаскенің мекенжайы, мекенжайының тіркеу коды (ол бар болған кезде): Алматы қ., Алмалы ауданы, Абылай хан даңғылының шығысы, Қарасай батыр көшесі
Адрес, регистрационный код адреса (при его наличии) участка: г. Алматы, Алмалинский район, восточнее проспекта Абылай хана, улица Карасай батыра



Шешен: учаскесінің кадастрлық нөмірі (жер салықтары)*
А-дан А-ға дейін: 20-311-007 (ескі мекендердің жерлер)

Кадастровый номер (категория земель) земельного участка*
От А до А: 20-311-007 (земли населенных пунктов)

**Жоспар шегіндегі бөтен жер учаскелері
Посторонние земельные участки
в границах плана**

Жоспардағы № № на плане	Жоспар шегіндегі бөтен жер учаскелерінің кадастрлық нөмірлері Кадастровые номера посторонних земельных участков в границах плана	Алаңы, га Площадь, га
	Жоқ нет	

Осы акт "Азаматтарға арналған үкімет" мемлекеттік корпорациясы" КЕ АҚ Алматы қаласы бойынша филиалында жасалды

Настоящий акт изготовлен филиалом НАО "Государственная корпорация "Правительство для граждан" по городу Алматы



М.О. А.А. Абишев А.Ә.Т. Абишев Ж.А. "27" сәуірі 2020 ж.
М.П. (қолы/подпись) Ф.И.О.

Осы актіні беру туралы жазба жер учаскесіне меншік құқығын, жер пайдалану құқығын беретін актілер жазылатын кітапта № 22021 болып жазылды

Қосымша: жер учаскесінің шекарасындағы ерекше режиммен пайдаланылатын жер учаскелерінің тізбесі (олар болған жағдайда) _____ (бар / жоқ).

Запись о выдаче настоящего акта произведена в книге записей актов на право собственности на земельный участок, право землепользования за № 22021

Приложение: перечень земельных участков с особым режимом использования в границах земельного участка (в случае их наличия) _____ (есть / нет).

Ескерту:

*Шектесулерді сипаттау жөніндегі ақпарат жер учаскесіне сәйкестендіру құжатын дайындаған сәтте күшінде.

Примечание:

*Описание смежных действительно на момент изготовления идентификационного документа на земельный участок.



УАҚЫТША (УЗАК МЕРЗІМГЕ,
ҚЫСҚА МЕРЗІМГЕ) ӨТЕУЛІ ЖЕР ПАЙДАЛАҢУ
(ЖАЛҒА АЛУ) ҚҰҚЫҒЫН БЕРЕТІН

АКТ

**НА ПРАВО ВРЕМЕННОГО ВОЗМЕЗДНОГО
(ДОЛГОСРОЧНОГО, КРАТКОСРОЧНОГО)
ЗЕМЛЕПОЛЬЗОВАНИЯ (АРЕНДЫ)**