

№ 0047117

Жер учаскесінің кадастрлық нөмірі: **20-311-018-443**

Жер учаскесіне уақытша өтеулі жер пайдалану (жалға алу) құқығы 5 жылға, 2025 жылғы 26 ақпанға дейін мерзімге

Жер учаскесінің алаңы: **0.0021 га**

Жердің санаты: **Елді мекендердің (қалалар, поселкелер және ауылдық елді мекендер) жерлері**

Жер учаскесін нысаналы тағайындау:

**дүңгіршекті орналастыру (пәтер бюросы) үшін**

Жер учаскесін пайдаланудағы шектеулер мен ауыртпалықтар: мемлекеттен уақытша өтеулі ұзақ мерзімді жер пайдалану құқығын сатып алғанға дейін иеліктен шығару құқығынсыз; техникалық қызмет көрсету және инженерлік желілерді жөндеу үшін пайдаланушы қызметтердің және кәсіпорындардың жер учаскесіне кедергісіз өтуін қамтамасыз етсін  
Жер учаскесінің бөлінуі: **бөлінбейді**

Кадастровый номер земельного участка: **20-311-018-443**

Право временного возмездного землепользования (аренды) на земельный участок сроком на 5 лет, до 26 февраля 2025 года

Площадь земельного участка: **0.0021 га**

Категория земель: **Земли населенных пунктов (городов, поселков и сельских населенных пунктов)**

Целевое назначение земельного участка:

**для установки kiosка (квартирное бюро)**

Ограничения в использовании и обременения земельного участка: **без права**

**отчуждения до выкупа у государства права временного возмездного**

**долгосрочного землепользования; обеспечить беспрепятственный доступ на**

**земельный участок эксплуатирующим службам и предприятиям для**

**технического обслуживания и ремонта инженерных сетей**

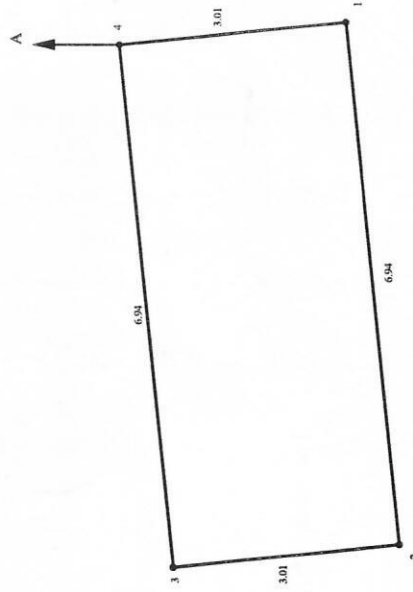
**Делимость земельного участка: неделимый**

№ 0047117

**Жер учаскесінің ЖОСПАРЫ**  
**ПЛАН земельного участка**

Учаскенің мекенжайы, мекенжайының тіркеу коды (ол бар болған кезде): Алматы қ., Алматы ауданы, Шевченко көшесінің солтүстігі, Абылай хан даңғылының шығысы

Адрес, регистрационный код адреса (при его наличии) участка: г.Алматы, Алмалинский район, севернее улицы Шевченко, восточнее проспекта Аблай хана



Шектеу учаскелерінің кадастрлық нөмірлері (жер санаттары)\*:  
А-дан А-ға дейін: 20311018(елді мекендердің жерлері)

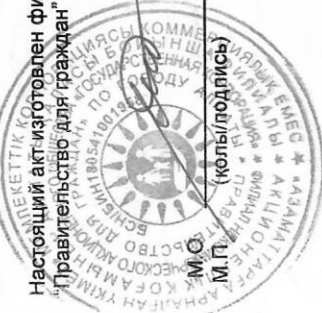
Кадастровые номера (категории земель) смежных участков\*:  
От А до А: 20311018(земли населенных пунктов)

**Жоспар шегіндегі бетен жер учаскелері  
Посторонние земельные участки  
в границах плана**

Жоспардағы № № на плане	Жоспар шегіндегі бетен жер учаскелерінің кадастрлық нөмірлері Кадастровые номера посторонних земельных участков в границах плана	Алаңы, га Площадь, га
	Жоқ нет	

Осы акт "Азаматтарға арналған үкімет" мемлекеттік корпорациясы" КЕ АҚ Алматы қаласы бойынша филиалында жасалды

Настоящий акт изготовлен филиалом НАО "Государственная корпорация  
"Правительство для граждан" по городу Алматы



М.О. А.Ә.А.Т. Абишев Ж.А. А.Ә.А.Т. Абишев Ж.А. 2016 ж.  
М.П. (қолы/подпись) Ф.И.О.

Осы актіні беру туралы жазба жер учаскесіне меншік құқығын, жер пайдалану құқығын беретін актілер жазылатын кітапта № 2016 болып жазылды

Қосымша: жер учаскесінің шекарасындағы ерекше режиммен пайдаланылатын жер учаскелерінің тізбесі (олар болған жағдайда) \_\_\_\_\_ (бар / жоқ).

Запись о выдаче настоящего акта произведена в книге записей актов на право собственности на земельный участок, право землепользования за № 2016

Приложение: перечень земельных участков с особым режимом использования в границах земельного участка (в случае их наличия) \_\_\_\_\_ (есть / нет).

Ескерту:

\*Шектесулерді сипаттау жөніндегі ақпарат жер учаскесіне сәйкестендіру құжатын дайындаған сәтте күйінде.

Примечание:

\*Описание смежных действительно на момент изготовления идентификационного документа на земельный участок.



УАҚЫТША (УЗАҚ МЕРЗІМГЕ,  
ҚЫСҚА МЕРЗІМГЕ) ОТЕУЛІ ЖЕР ПАЙДАЛАНУ  
(ЖАЛГА АЛУ) ҚҰҚЫҒЫН БЕРЕТІН

**АКТ**

НА ПРАВО ВРЕМЕННОГО ВОЗМЕЗДНОГО  
(ДОЛГОСРОЧНОГО, КРАТКОСРОЧНОГО)  
ЗЕМЛЕПОЛЬЗОВАНИЯ (АРЕНДЫ)